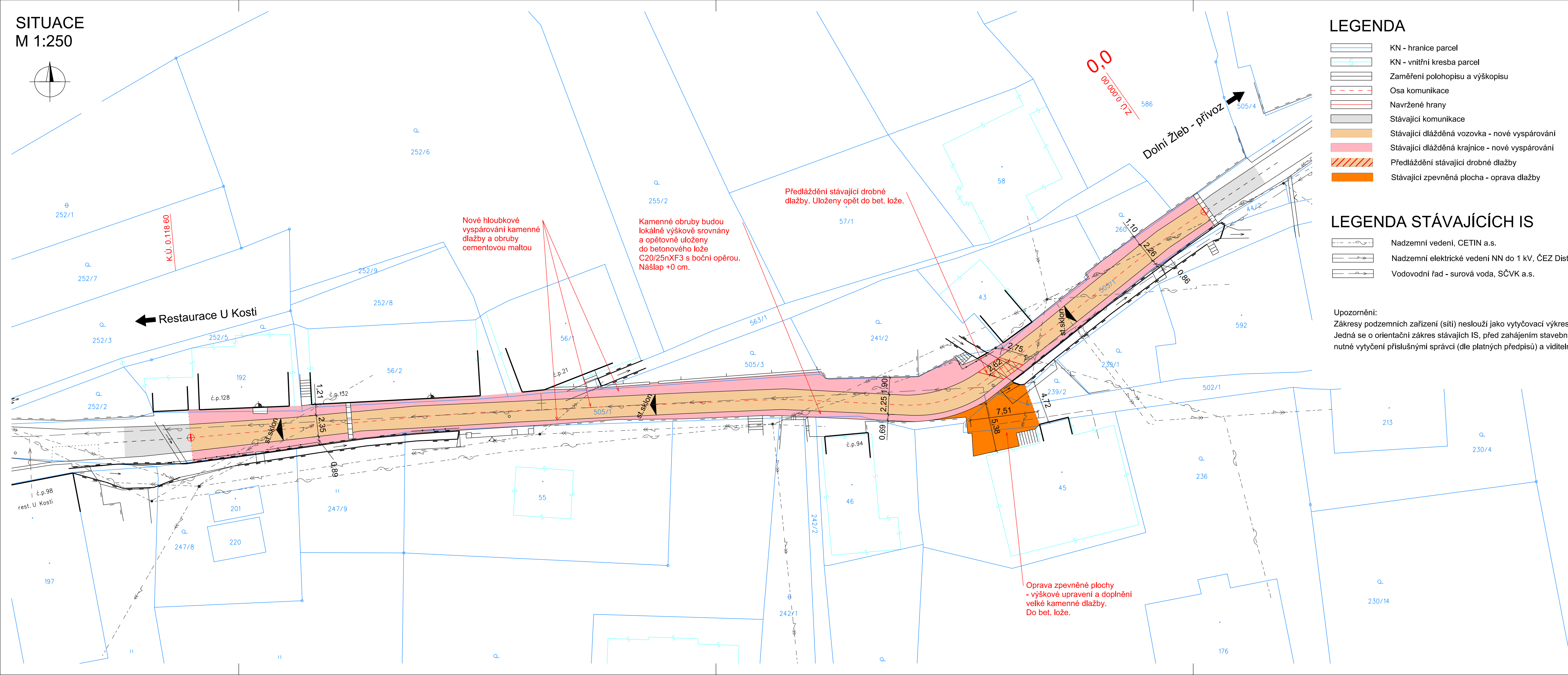
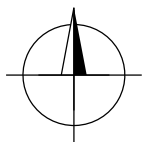


SITUACE  
M 1:250



LEGENDA

- KN - hranice parcel
- KN - vnitřní kresba parcel
- Zaměření polohopisu a výškopisu
- Osa komunikace
- Navržené hrany
- Stávající komunikace
- Stávající dlážděná vozovka - nové vyspárování
- Stávající dlážděná krajnice - nové vyspárování
- Předláždění stávající drobné dlažby
- Stávající zpevněná plocha - oprava dlažby

LEGENDA STÁVAJÍCÍCH IS

- Nadzemní vedení, CETIN a.s.
- Nadzemní elektrické vedení NN do 1 kV, ČEZ Distribuce,a.s.
- Vodovodní řad - surová voda, SČVK a.s.

Upozornění:  
Zákresy podzemních zařízení (sítí) neslouží jako vytyčovací výkres.  
Jedná se o orientační zakres stávajících IS, před zahájením stavebních prací je nutné vytyčení příslušnými správci (dle platných předpisů) a viditelné vyznačení v terénu.

SOUŘADNICOVÝ SYSTÉM S-JTSK  
VÝŠKOVÝ SYSTÉM Bpv

INVESTOR

**STATUTÁRNÍ MĚSTO DĚČÍN**  
**MAGISTRÁT MĚSTA DĚČÍN**  
Mírové náměstí 1175/5, 405 38 Děčín

**SO 102** OPRAVA KOMUNIKACE OD č.p. 86 PO č.p. 98  
V K.Ú. DOLNÍ ŽLEB, DĚČÍN

STAVBA			S.A.W. CONSULTING s.r.o.	
OPRAVA MK NA p.p.č.505/1, K.Ú. D. ŽLEB PO PŘÍVALOVÉM DEŠTI 17.7.2021			Praha 2324, 407 47 Varnsdorf středisko UL: Božtěšická 216/34, 400 01 Ústí n. L. web: www.sawconsulting.cz e-mail: info@sawconsulting.cz	
VYPRACOVAL	ZODPOVĚDNÝ PROJEKTANT	TECHNICKÁ KONTROLA	INVESTOR	STAT. MĚSTO DĚČÍN
ING. DÁŠA ŠTARMANOVÁ	ING. JIŘÍ HENYCH	ING. HELENA HLUBUČKOVÁ	ZAKÁZKOVÉ ČÍSLO	2021-037
			DATUM	10/2021
			STUPEŇ	DUSP/PDPS
			MĚŘITKO	1:250
PŘÍLOHA			Č. PŘÍLOHY	PARÉ
SITUACE			1.2.2	